

一步一步学会配置 Kjava 开发环境

1. 摘要：

本文讨论的是采用 Nokia 开发包以及 Sun One Studio 4 Mobile 开发 Nokia 60 系列手机 Kjava 开发环境的安装。其他的手机开发环境安装可参考这个过程。

2. 系统要求：

Windows 2000 + SP3

RAM >= 256M

Free Disk >= 2G

注意：没有安装 W2000 补丁 3 程序的请先升级到 SP3，否则无法进入下面的安装。

3. 准备工作：

请预先在 SUN 公司网址下载如下软件：

Sun One Studio 4 update 1, Mobile Edition (免费) www.sun.com

J2SE SDK 1.4.1 (免费) java.sun.com

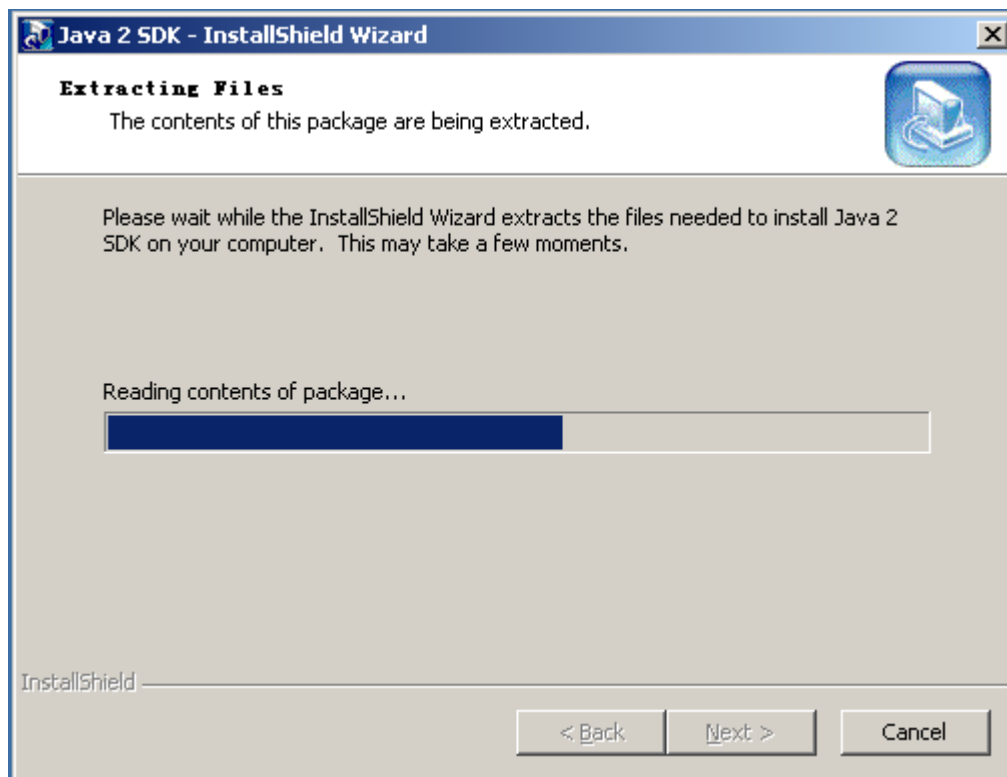
*不能低于此版本

请在 Nokia 公司开发者论坛上注册一个开发人员身份，并下载

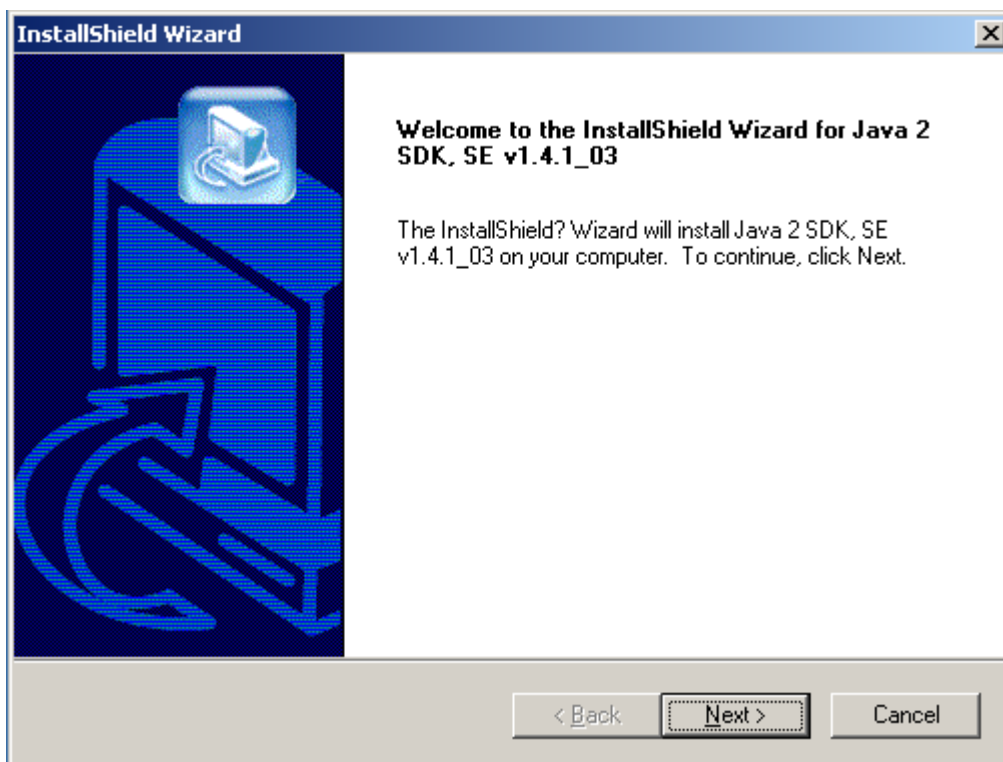
Nokia Developer's Suite 2.0 for J2ME (软件免费) www.nokia.com.

4. 安装 Kjava 开发环境

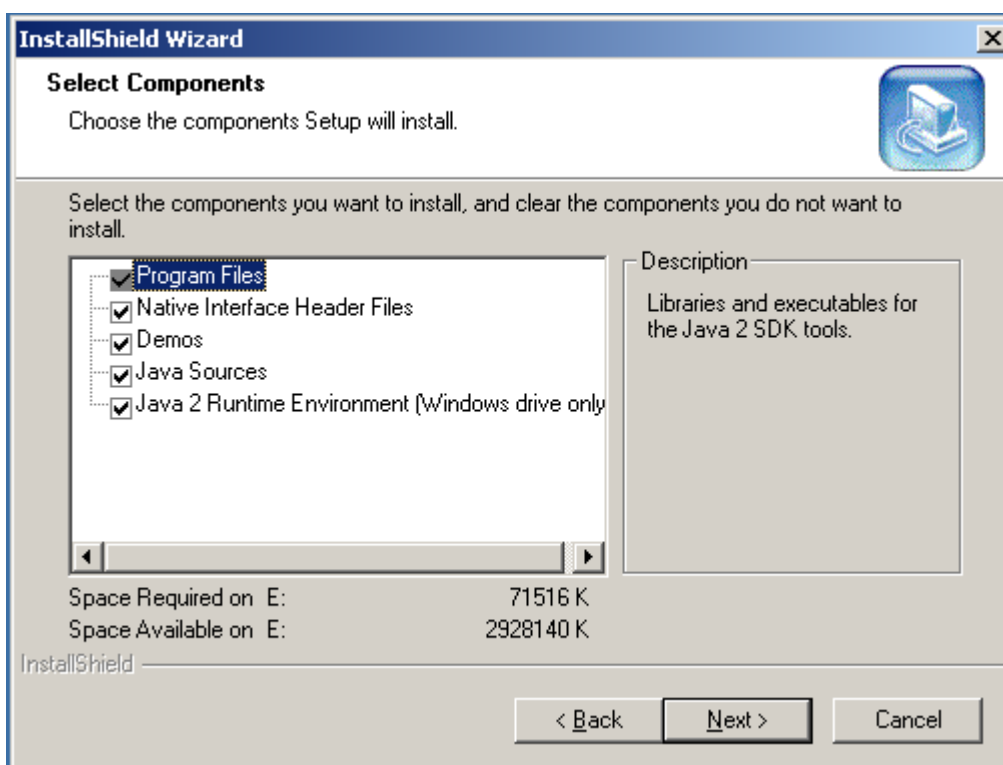
首先安装 J2SE SDK 1.4.1 (不能低于此版本)：



选择下一步进入安装。

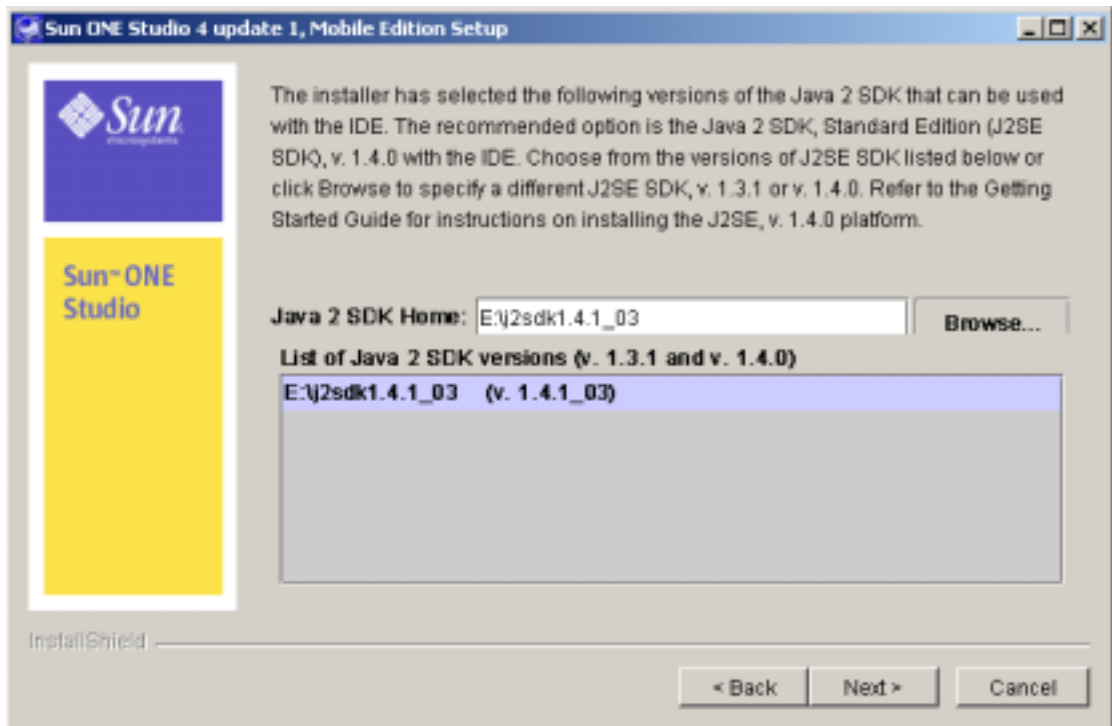


选择安装全部文件。



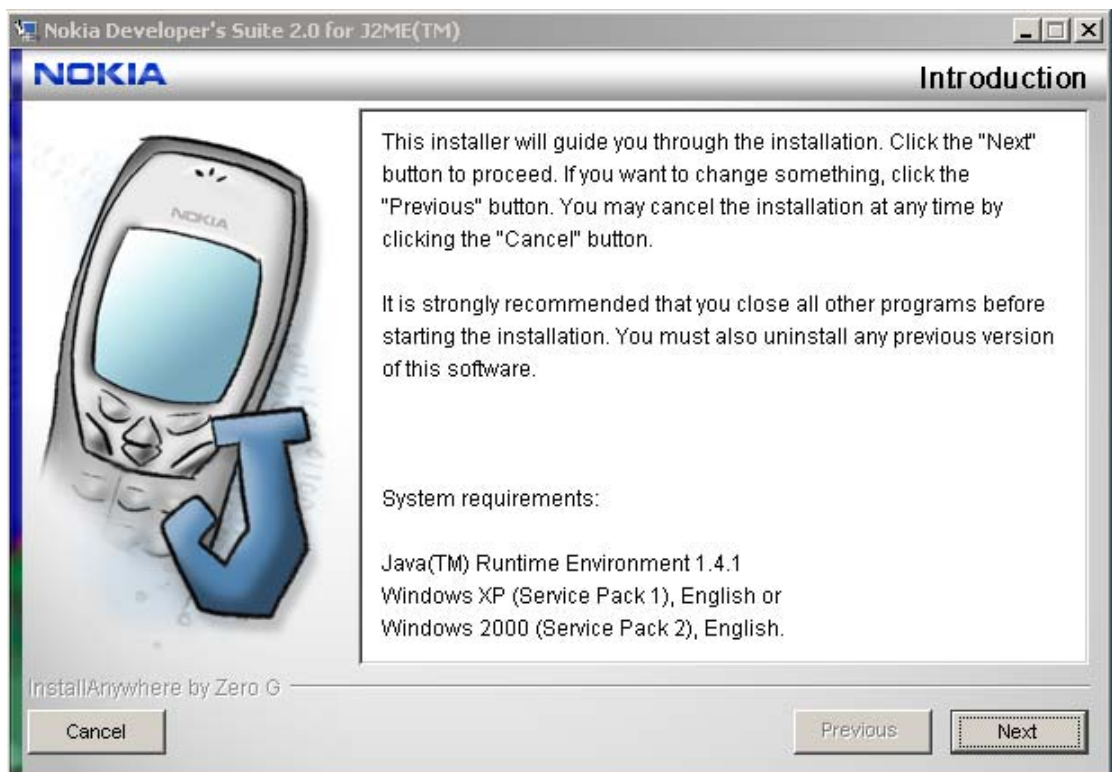
等待安装完成。

下一步安装 Sun One Studio 4 Mobile Edition。（内置有 WTK1.4 开发包）

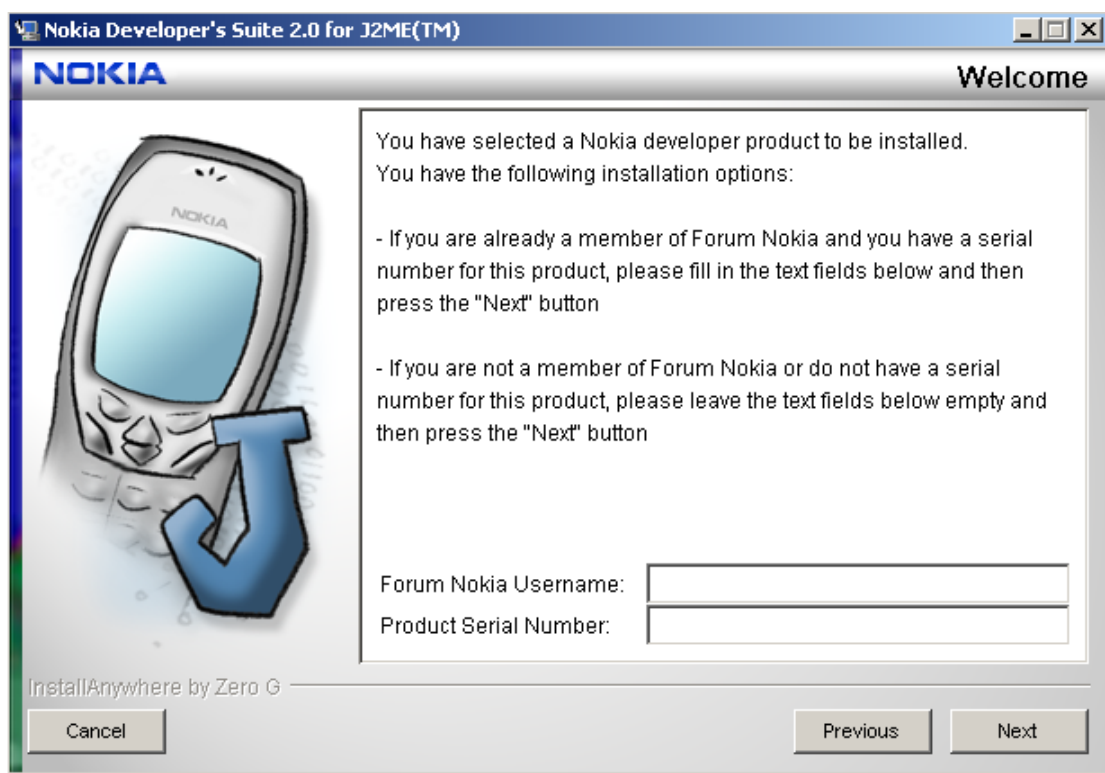


选择刚才安装的 J2SE SDK 1.4.1 的路径 ,继续安装 ,记住你安装 Sun One Studio 的目录 ,直到安装完成。

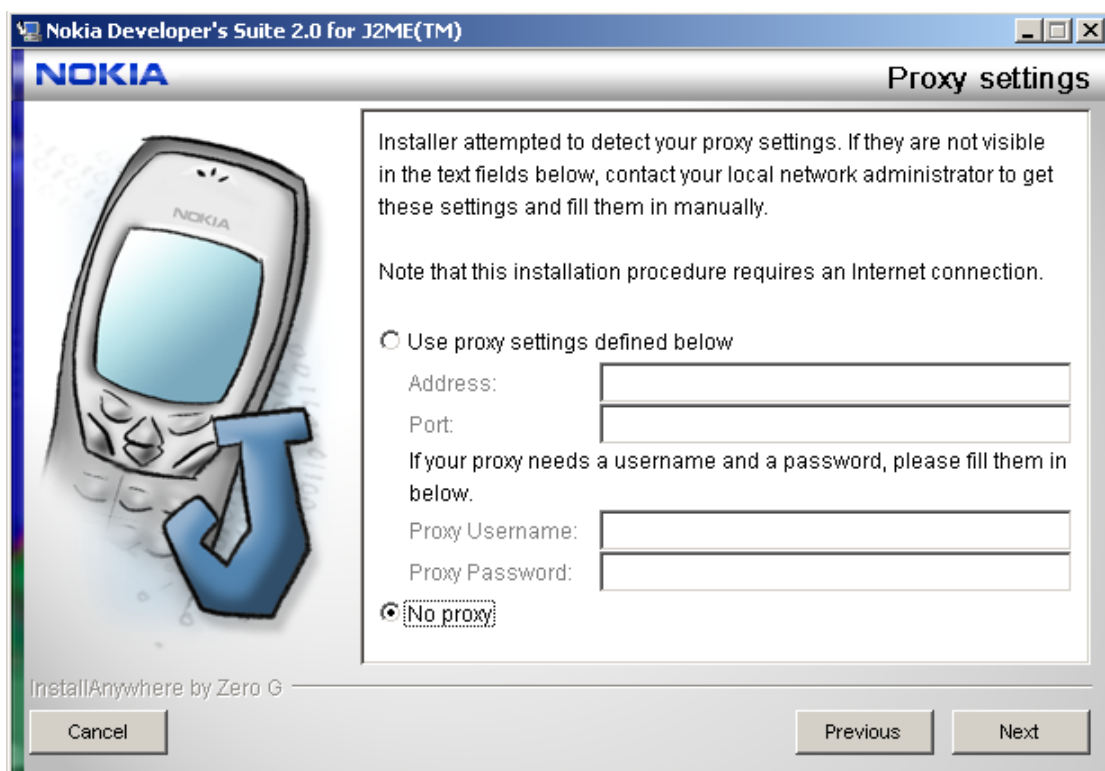
下一步安装 Nokia Developer's Suite 2 ,注意 : 安装必须连接到互互联网。



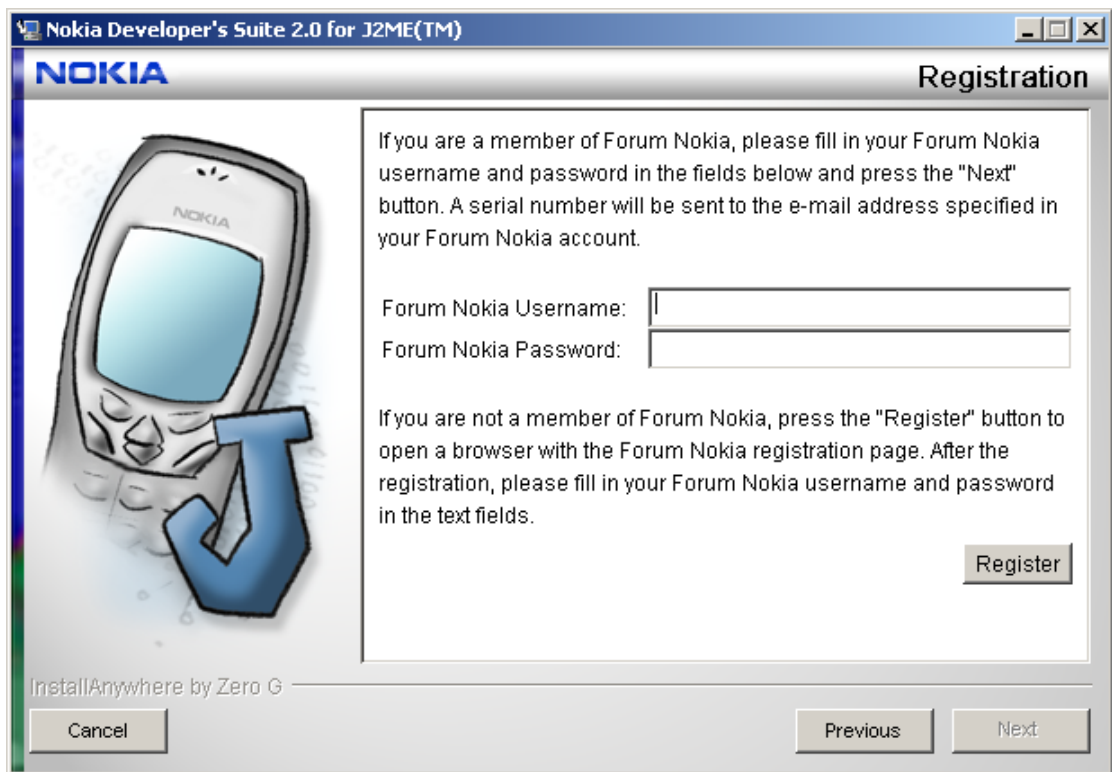
选择下一步出现账号输入。



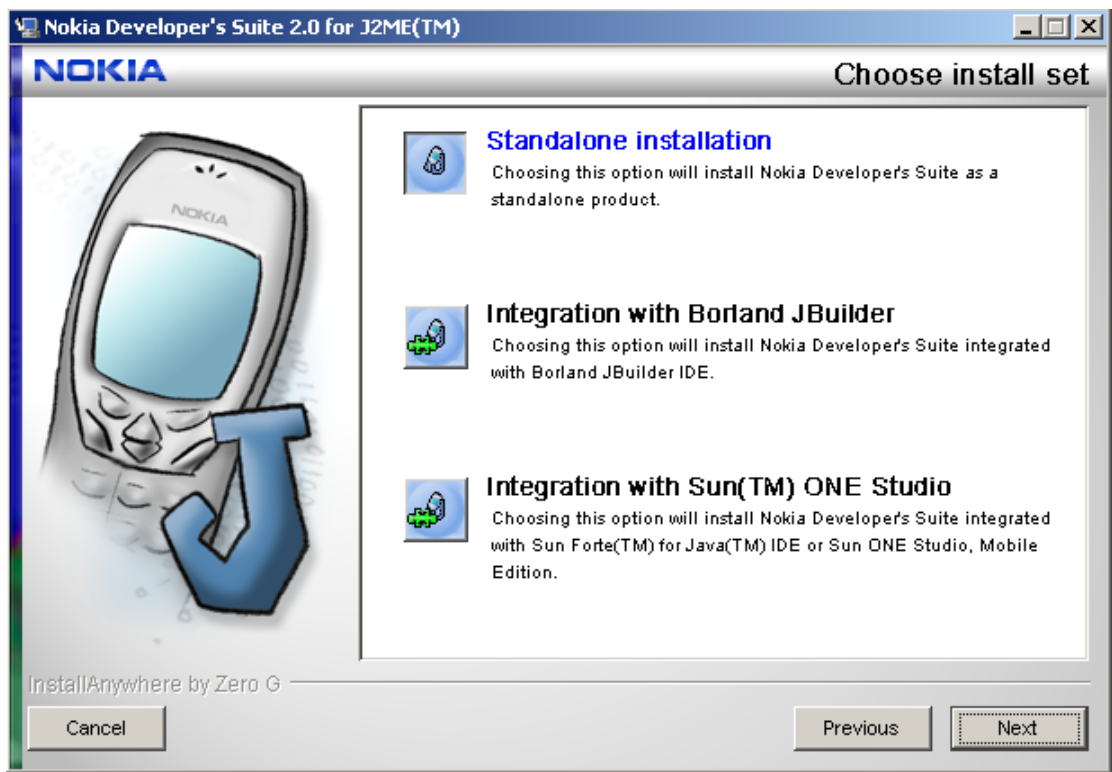
不知道序列号的不要填，继续选择下一步。



选择接入网络的方式，保证程序能访问互联网，选择下一步。



填写你在 NOKIA 开发论坛上注册的用户名和账号，选择 Register 按钮，NOKIA 开发论坛会给你注册时使用的邮箱中发送用户名以及序列号的邮件。等邮件到达后，你可将用户名和序列号填入刚才的序列号输入屏，完成安装。输入序列号后出现下一屏：



选择 Integration with Sun™ ONE Studio 按钮，选择下一步。

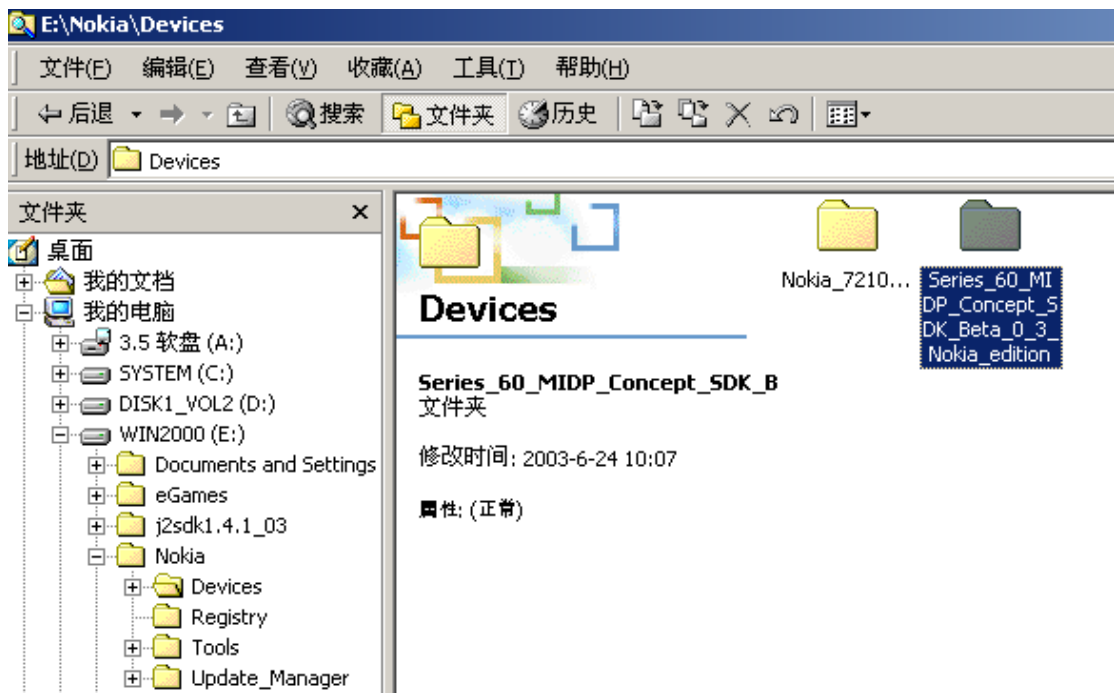


记住安装路径，选择下一步。
完成安装。

重新启动系统。

下面这一步将 Nokia 的手机模拟器安装到 Sun One Studio 4 Mobile 下的 WTK 开发包中去，这样你就可以直接在 Sun One Studio 4 Mobile 进行开发和调试了。
注意：这一步的手工安装。

首先找到 Nokia Developer's Suite 2 的安装路径，进入该目录（缺省的目录是 C:\Nokia），找到下一层目录 Devices，进入。
可以看见 NS60 的模拟器目录 Series_60_MIDP_Concept_SDK_Beta_0_3_Nokia_edition



找到 Sun One Studio 4 Mobile Edition 的安装目录，进入。

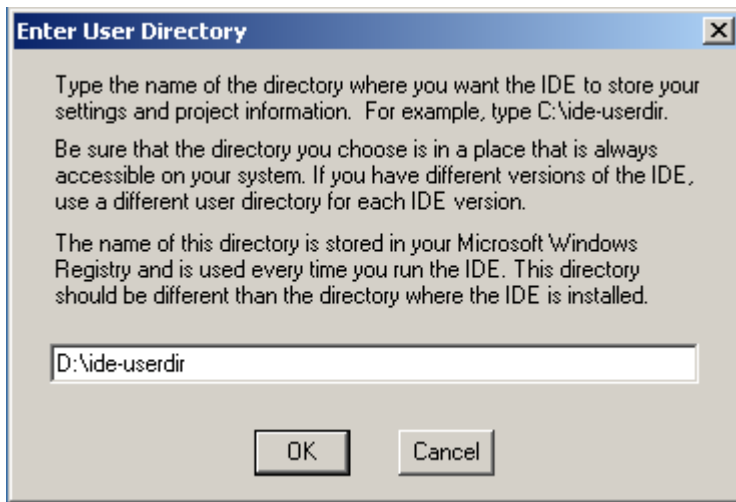
找到 \me\emulator\j2mewtk-1_0_4-win\wtklib\devices 的子目录，进入。

将刚才的NS60的模拟器目录 Series_60_MIDP_Concept_SDK_Beta_0_3_Nokia_edition 和里面的文件一起拷贝到 \me\emulator\j2mewtk-1_0_4-win\wtklib\devices 目录下。



这样模拟器的安装就完成了。

运行 Sun One Studio 4 Mobile，第一次运行要输入工作路径。简单配置后即可运行。



好了，现在开发环境安装已经完成，你可以在 Sun One Studio 4 中建立 J2ME 的项目进行开发了，项目的模拟器除了 WTK 1.0.4 中内置的标准模拟器外，还可以采用 Nokia S60 平台来调试。

当然你可以将打包的文件直接放在 Nokia Developer's Suite 2 中模拟。

以后介绍其他的手机和开发环境的配置。（待续）