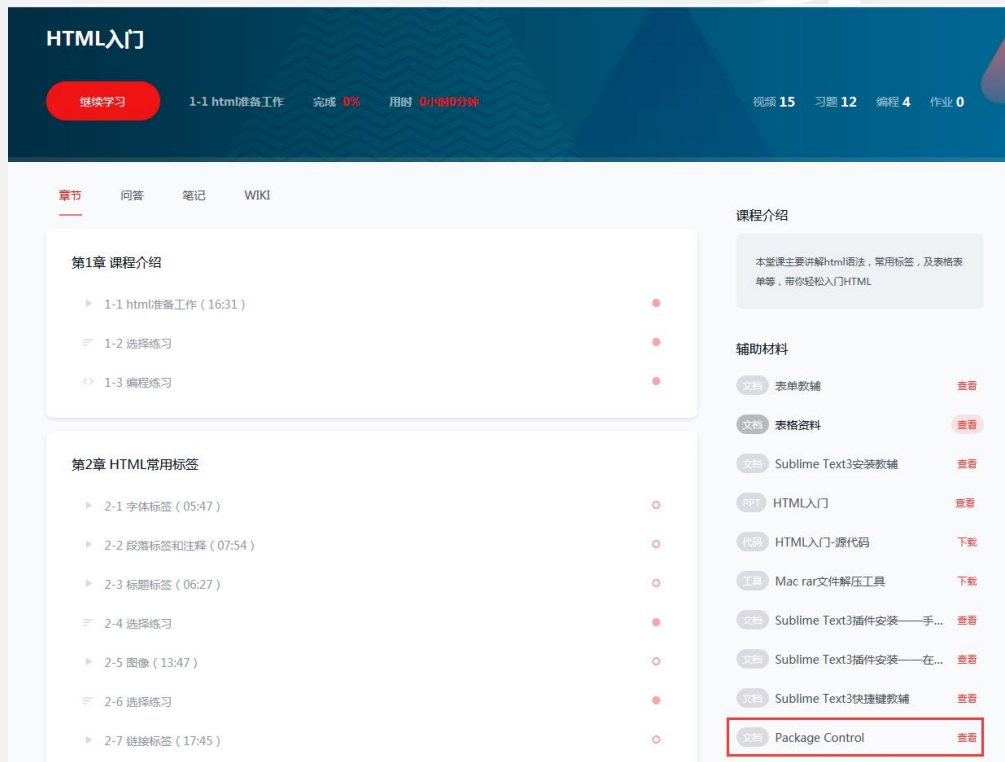


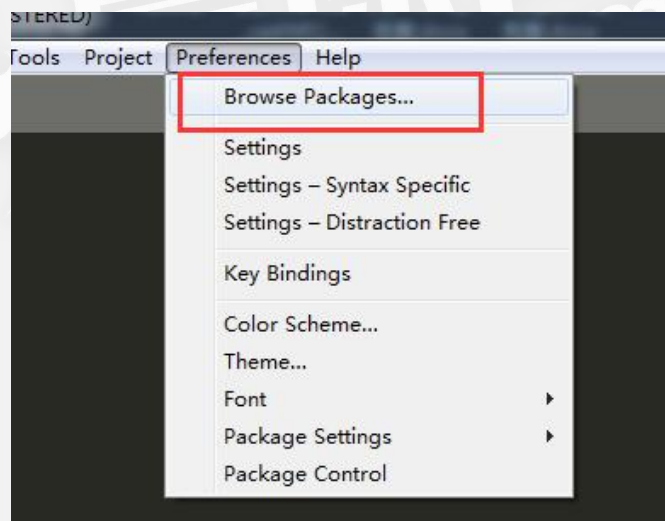
## Sublime Text3 手动安装插件

在安装 Emmet 插件之前首先需要在 Sublime Text3 上安装 Package Control 插件管理器，具体操作可参考如下：

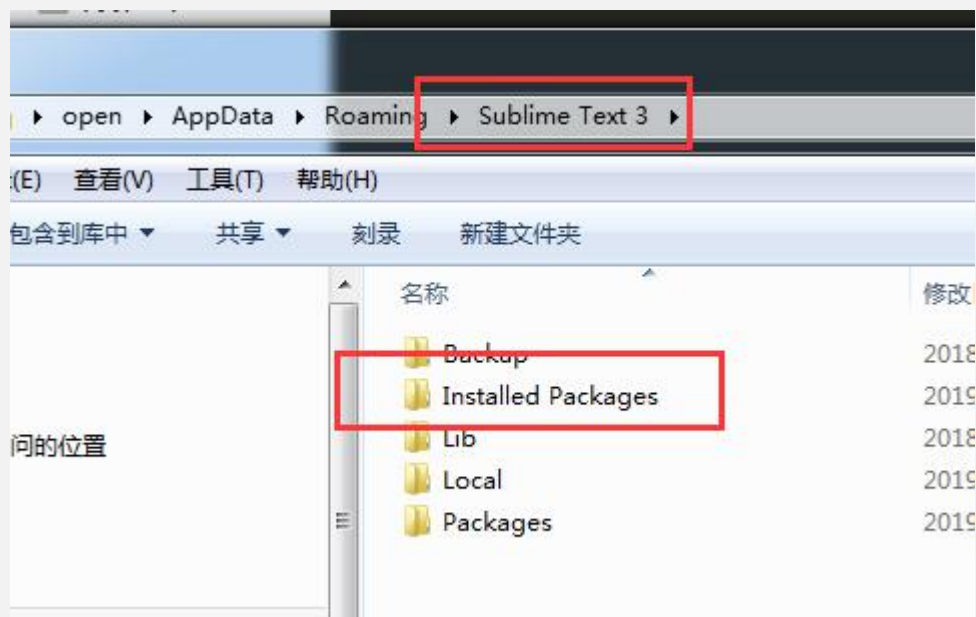
### 1、 先下载 “package control”



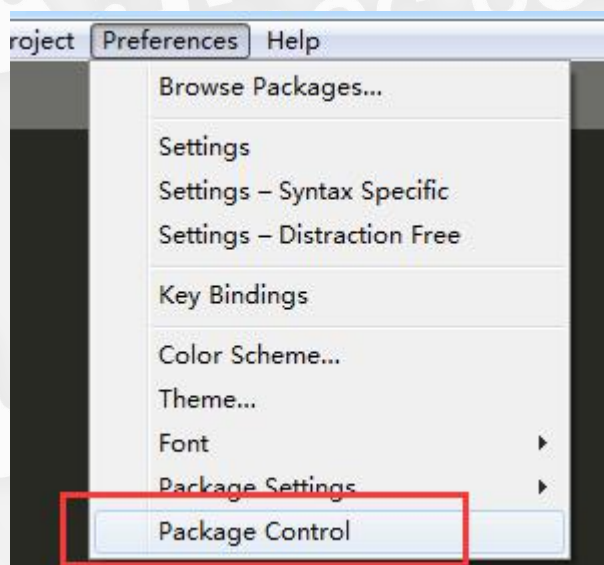
### 2、 在 sublime 的菜单栏里，点击 “preferences->Browse Packages...”。这时会打开 sublime 路径



- 3、 在这个打开的路径上点击"sublime text3",会看到 “Installed Packages” 文件夹，把刚才下载的插件放在这里即可

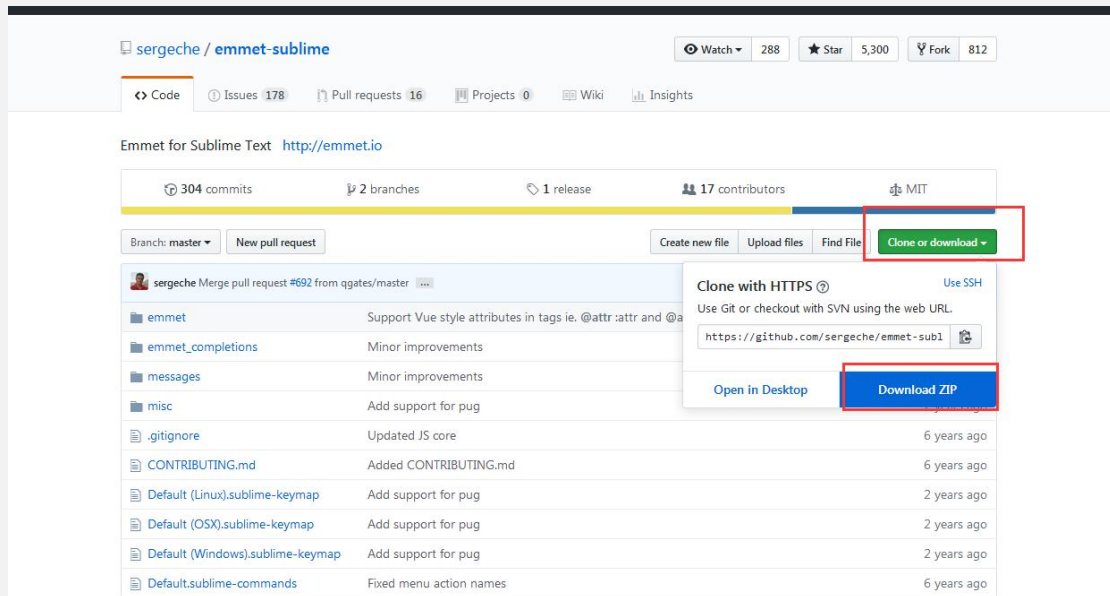


- 4、 重启 sublime,检查是否安装成功。点击 preferences 看是否有 “package control”

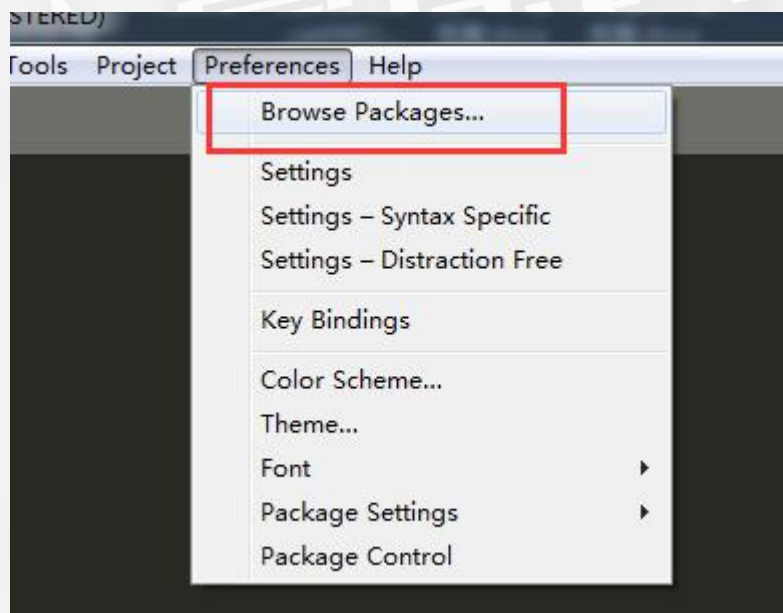


- 5、 在 GitHub 上下载 需要安装的插件。譬如：Emmet 插件，在地址栏输入以下地址：

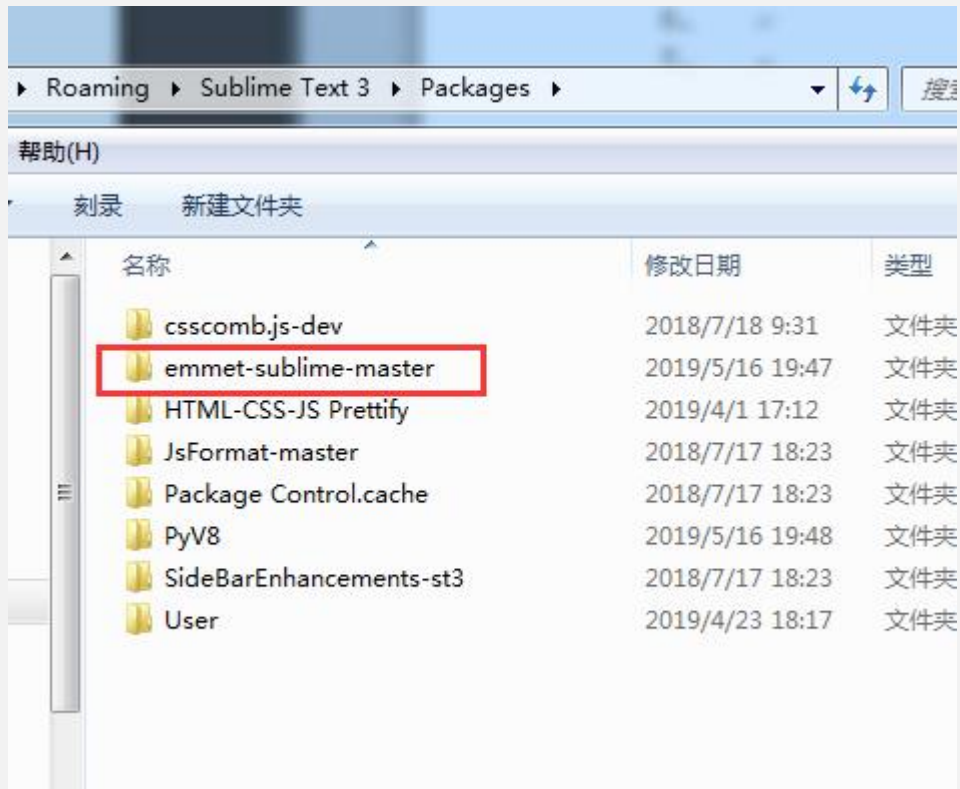
<https://github.com/sergeche/emmet-sublime> 会出现如图界面，  
点击图中绿色按钮并点击 Download ZIP 下载 Emmet 插件。



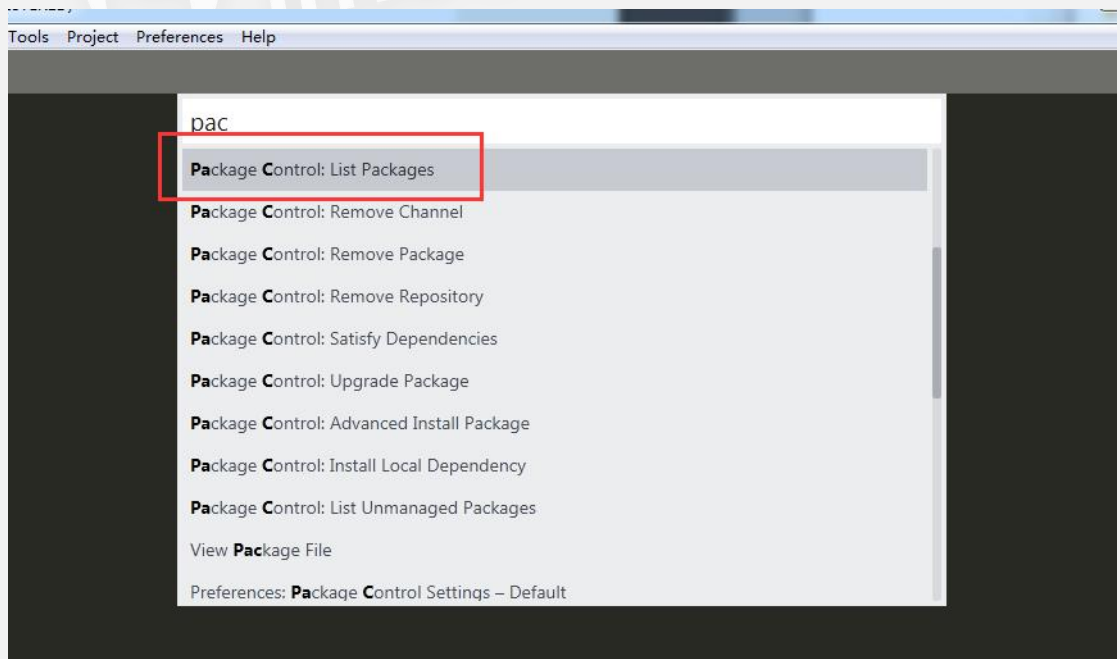
6、在 Sublime Text3 上点击 Preferences->Browse Packages...



7、出现以下界面，将下载的 Emmet 压缩包解压并放到当前文件夹下，然后重启 Sublime Te x t 3 就可以了。



8、安装之后需要查看 Emmet 插件安装是否成功，可以使用如下方法：在 Sublime 中按 Ctrl+Shift+P 出现以下窗口，在搜索栏键入 pac 并选择图中标记的选项。



9、 就会显示 Sublime 安装的所有插件列表。在里面可以找到刚才安装的插件



10、掌握了上述方法，我们可以在 GitHub 上下载不同的插件，下载之后直接按上述方法安装即可。下面是一些常用的插件链接地址。

JSFormat : <https://github.com/jdavisclark/JsFormat>

Emmet : <https://github.com/sergeche/emmet-sublime>

SideBarEnhancements :

<https://github.com/SideBarEnhancements-org/SideBarEnhancements>

csscomb : <https://github.com/csscomb/csscomb.js>

Autoprefixer : <https://github.com/postcss/autoprefixer>